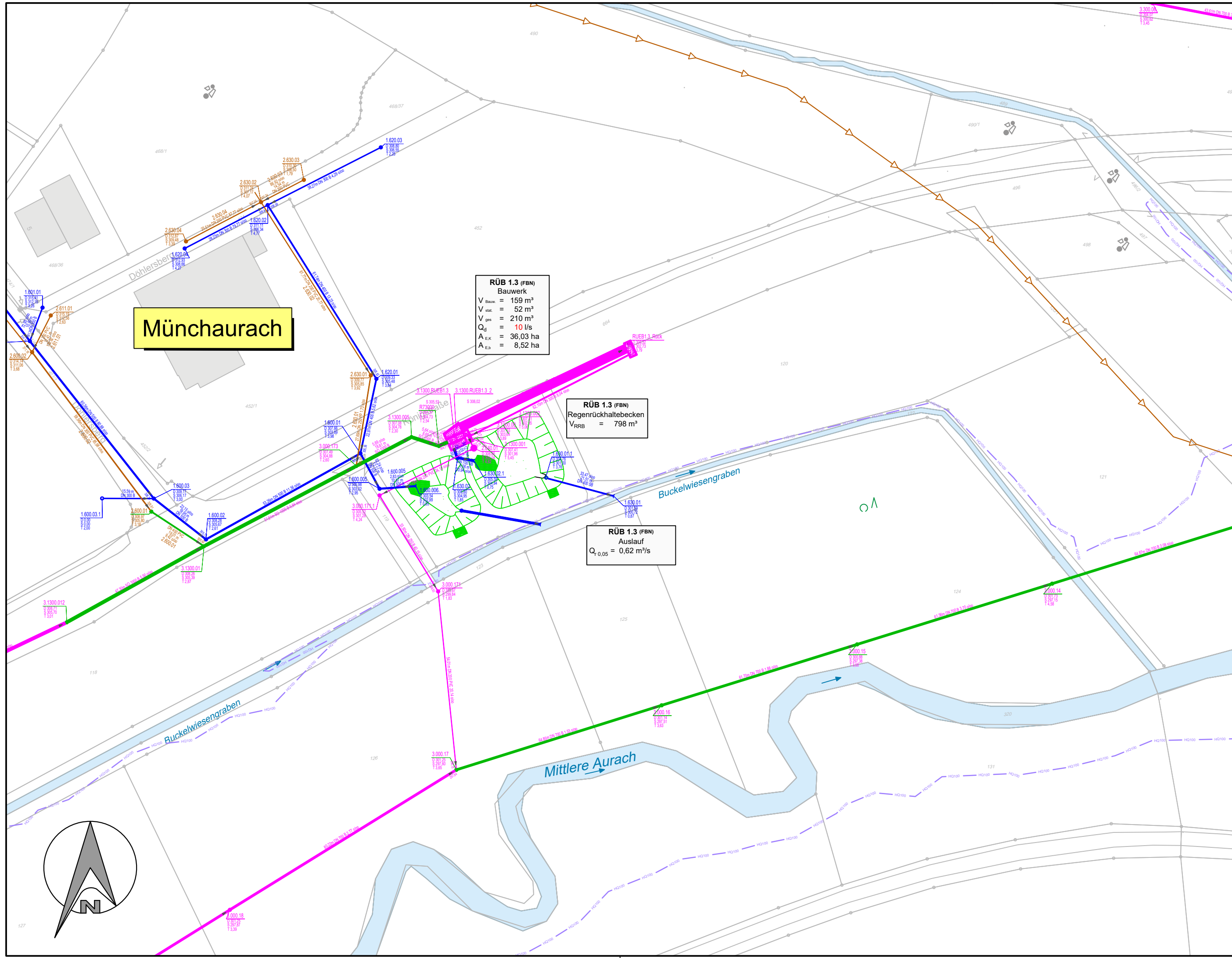


R:\011_Aurachtal\011-007_Generalentwässerungsplanung FÜR Das Kanalnetz\00_ÄNDERUNGEN_2021\02_CAD\04_Kanal\2021_07_05_LP_Kanalvolumen.dwg



Münchaurach

RÜB 1.3 (FBN)
 Bauwerk
 $V_{\text{abw}} = 159 \text{ m}^3$
 $V_{\text{stb}} = 52 \text{ m}^3$
 $V_{\text{ges}} = 210 \text{ m}^3$
 $Q_{\text{a}} = 10 \text{ l/s}$
 $A_{\text{e,k}} = 36,03 \text{ ha}$
 $A_{\text{e,b}} = 8,52 \text{ ha}$

RÜB 1.3 (FBN)
 Regenrückhaltebecken
 $V_{\text{RRB}} = 798 \text{ m}^3$

RÜB 1.3 (FBN)
 Auslauf
 $Q_{0,05} = 0,62 \text{ m}^3/\text{s}$

Zeichenerklärung

- Bestehende Bauwerke
- Best. HQ100-Linie
- Best. Druckleitung
- Best. Mischwasserschacht mit Deckel-, Gelände-, Sohlhöhe und Schachttiefe
- Best. Mischwasserhaltung mit Länge, DN, Gefälle und Fließrichtung
- Best. Regenwasserschacht mit Deckel-, Gelände-, Sohlhöhe und Schachttiefe
- Best. Regenwasserhaltung mit Länge, DN, Gefälle und Fließrichtung
- Best. Schmutzwasserschacht mit Deckel-, Gelände-, Sohlhöhe und Schachttiefe
- Best. Schmutzwasserhaltung mit Länge, DN, Gefälle und Fließrichtung
- Anrechenbares Kanalstauvolumen

Nr.	Änderungsvermerk	Datum	geändert von	geprüft von
a	Überarbeitete Fassung (August 2021)	August 2021	A. Schäfer	S. Ruß

© Copyright by GBI, kopieren und verwenden nur mit Genehmigung der GBI GmbH & Co.KG

GBI
KOMMUNALE
INFRASTRUKTUR

GBi Herzogenaurach
Kommunale Infrastruktur GmbH & Co. KG
 Werner-Heisenberg-Strasse 9
 Tel.: 09132 / 766 - 0
 info@gbi-info.de

91074 Herzogenaurach
 Fax: 09132 / 766 -150
 www.gbi-info.de

Unterschrift (Planverfasser)

Planvoll sicher

Genehmigungsplanung

Unternehmen:	Generalentwässerungsplanung für das Kanalnetz der Gemeinde Aurachtal Schmutzfrachtberechnung		
Planart:	Lageplan Anrechenbares Kanalvolumen RÜB 1.3 (FBN) Münchaurach		
Anlage:	Maßstab:	Datum:	entworfen: S. Ruß
6.4.5	1: 1.000	Mai 2020	gezeichnet: A. Schäfer
			geprüft: A. Seefeldt

Gemeinde Aurachtal

Lange Straße 2
 91086 Aurachtal
 Tel. 09132 - 775 - 0
 Fax. 09132 - 775 - 19
 www.aurachtal.de

 Unterschrift (Auftraggeber)