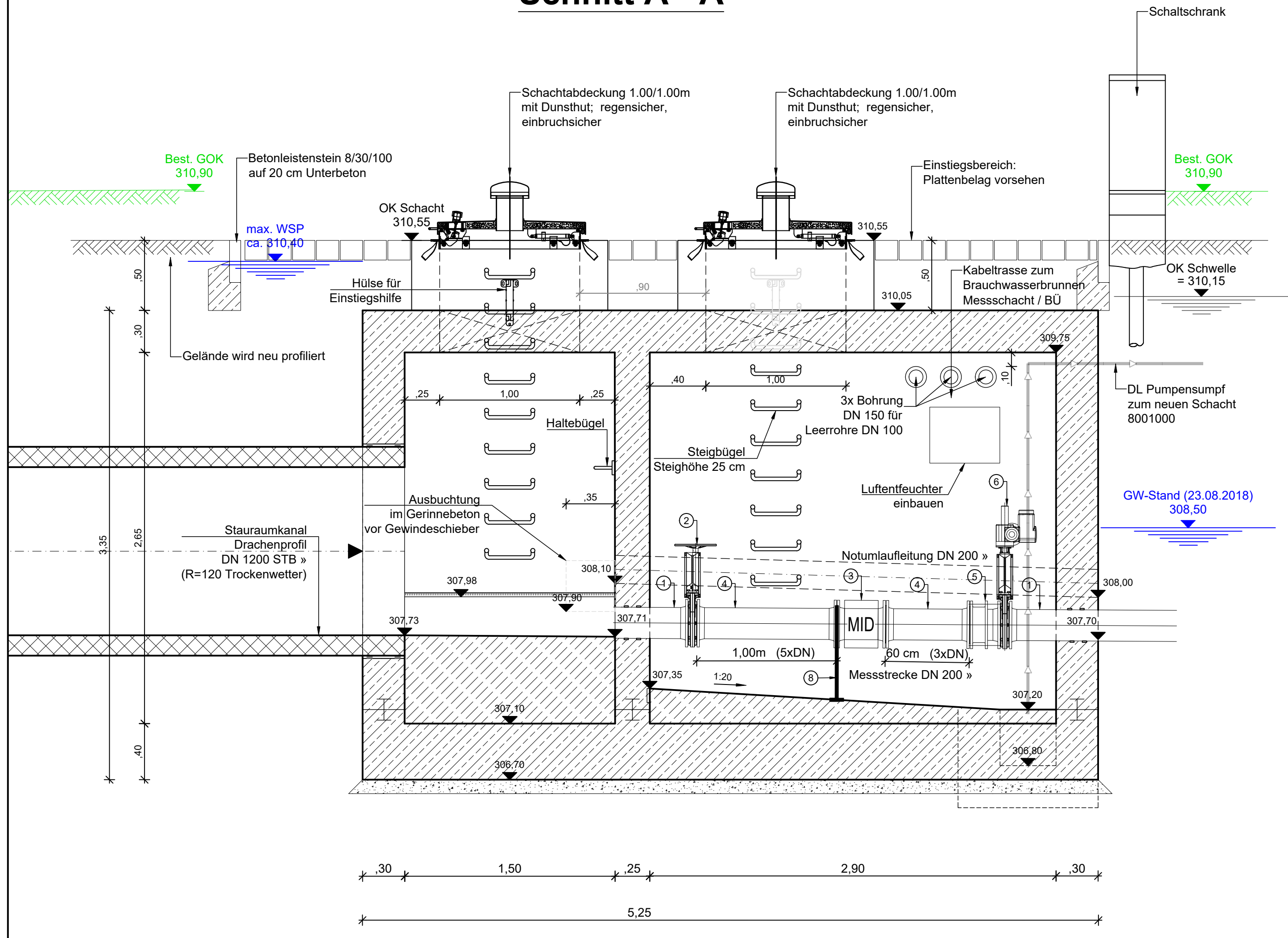
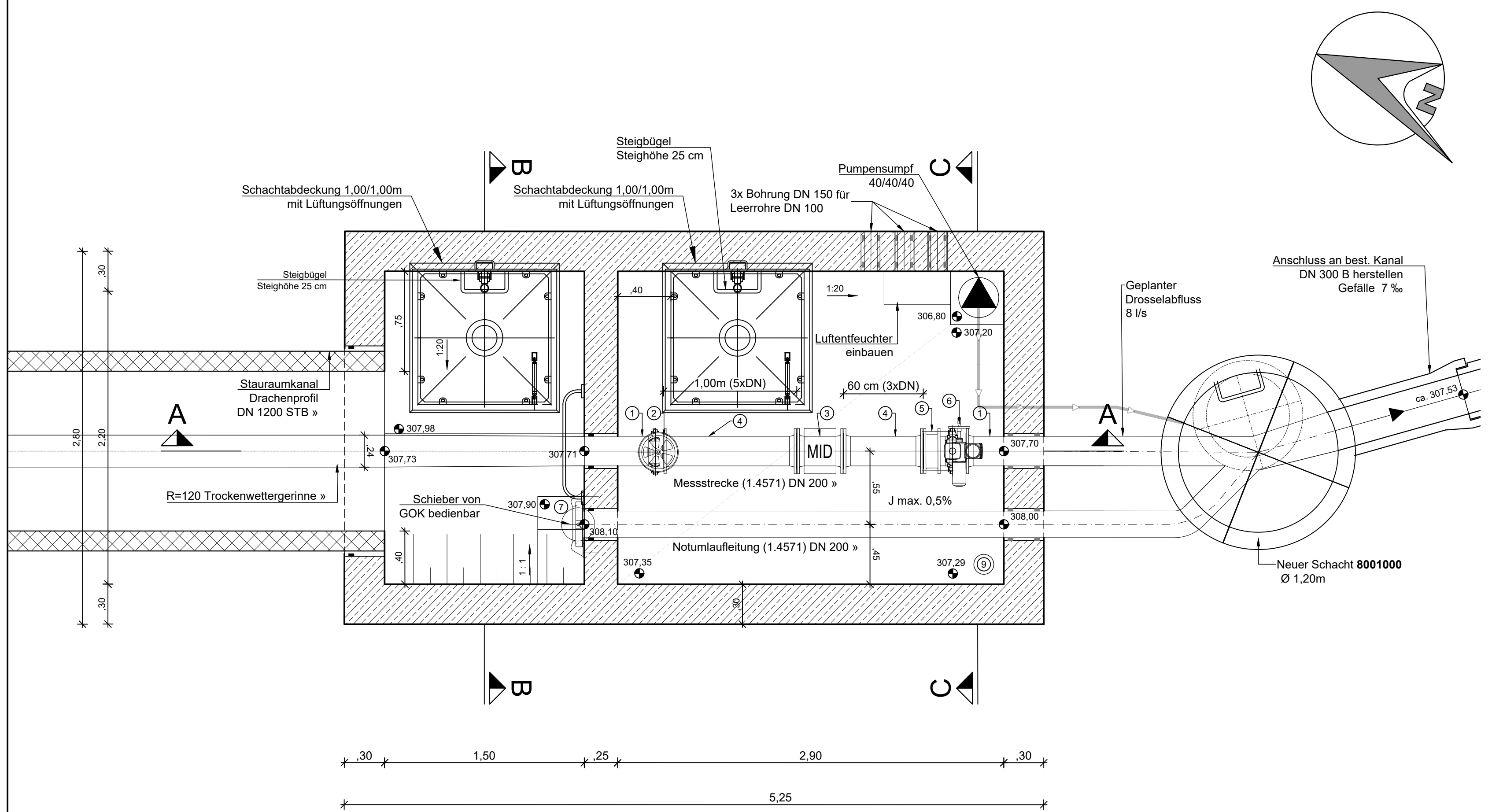


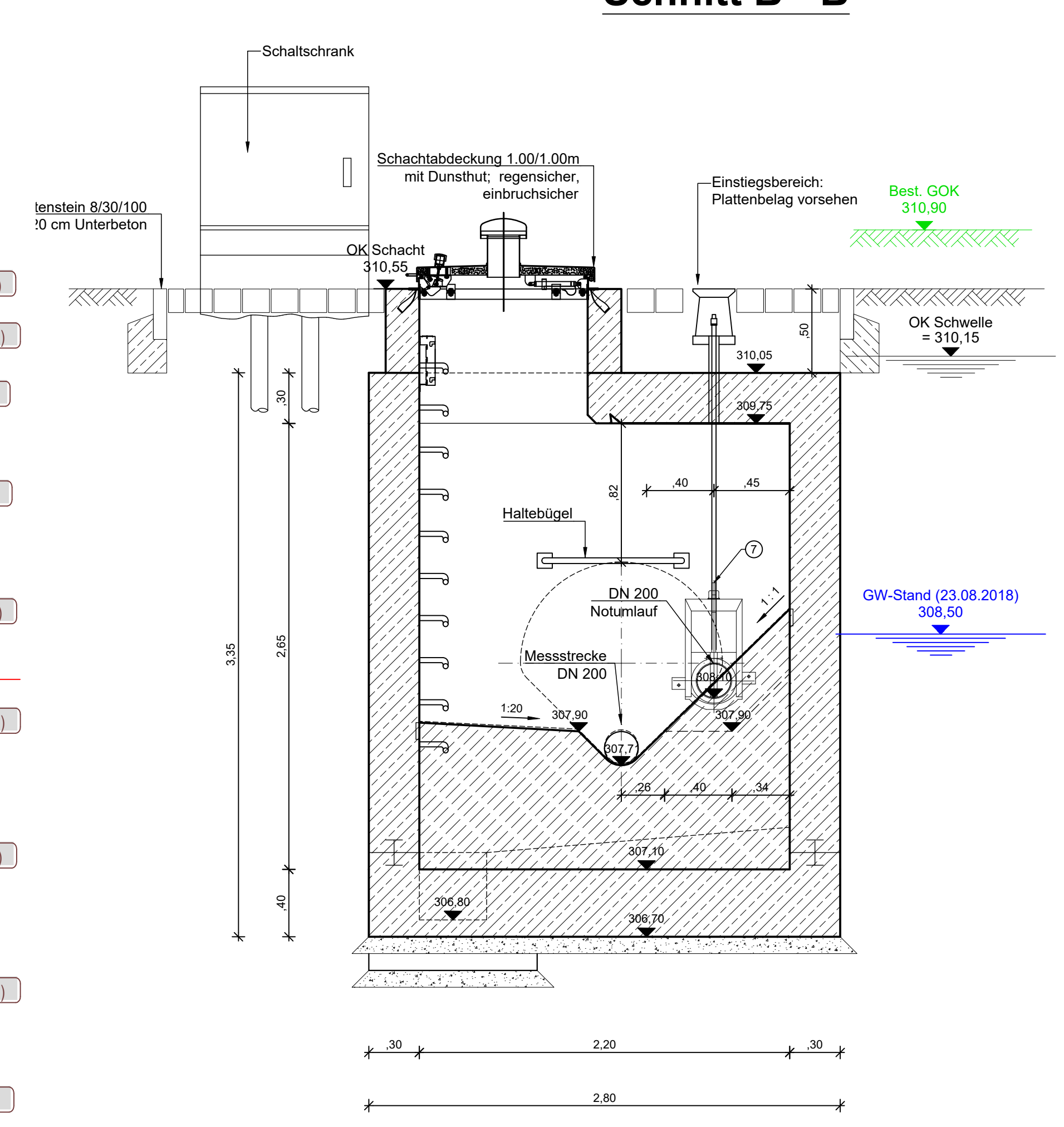
Schnitt A - A



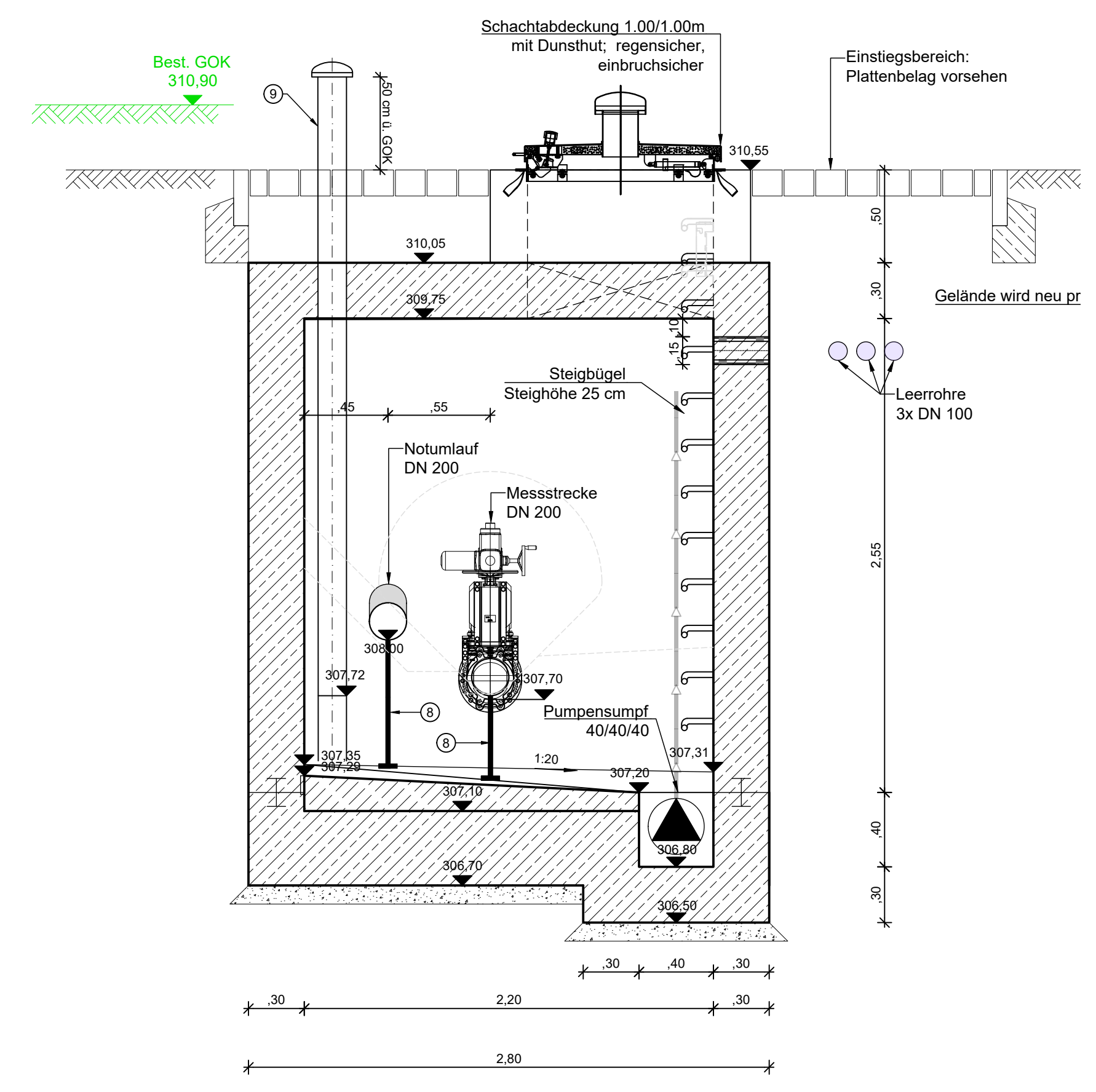
Grundriss



Schnitt B - B



Schnitt C - C



RKS 6



Bautechnische Angaben

Schachtabdeckung nach DIN EN 12412/29
 Klassifizierung
 Für Grünflächen und Flächen, die nicht als Verkehrsflächen gelten, jedoch gelegentlich begangen werden Klasse A
 Für Gehwege und vergleichbare Flächen, für PKW-Parkhäuser Klasse B
 Für Bordrinnen in Straßen, Leit- und Seitenstreifen sowie Parkflächen Klasse C
 Für Fahrbahnen von Straßen, Parkflächen und vergleichbare befestigte Verkehrsflächen Klasse D
 Für nicht öffentliche Verkehrsflächen, die mit besonders hohen Radlasten befahren werden Klasse E
 Für Flugbetriebsflächen von Verkehrsflughäfen, auf denen Flugzeuge landen, starten, rollen oder abgestellt werden können Klasse F
 Schmutzlänger nach DIN 1221
 Stahlbeton als Normalbeton nach DIN EN 206, DIN 1045-2, ohne RC-Baustoffe, Festigkeits- und Explosionsklassen gemäß Angaben im Leistungsverzeichnis. Die Regeln des Deutschen Ausschusses für Stahlbeton (DASiB) sind zu beachten. Dies gilt insbesondere für die Herstellung wasserundurchlässiger Bauwerke.
 Steigbügel nach DIN 19555
 Genaue Abmessungen für den Einbau der Schachtabdeckungen sind den Einbauplänen der Lieferfirma zu entnehmen.
 Sämtliche Anschlußhöhen und Maße an bestehenden Bauwerken und Kanälen sind vor Baubeginn eigenverantwortlich zu nehmen und zu überprüfen.
Bei Unstimmigkeiten ist unverzüglich die örtliche Bauleitung zu informieren!

Zeichenerklärung

- ① Flanschrohr DN 200 PN10 (mit Mauerflansch)
- ② Schieber DN 200 mit Handrad
- ③ MID DN 200
- ④ FF-Stück DN 200
- ⑤ Paß- und Ausbaustück DN 200
- ⑥ E-Schieber DN 200
- ⑦ Gewinnschieber DN 200 (aufdübelbar)
- ⑧ Rohrstützen
- ⑨ Belüftungskamin

© Copyright by GBI, kopieren und verwenden nur mit Genehmigung der GBI GmbH & Co.KG

GBI **Herzogenaurach**
Kommunale Infrastruktur GmbH & Co. KG
 Werner-Heisenberg-Strasse 9 91074 Herzogenaurach
 Tel.: 09132 / 766 - 0 Fax: 09132 / 766 -150
 info@gbi-info.de www.gbi-info.de

Planvoll sicher

Unterschrift (Planverfasser)

Genehmigungsplanung

Unternehmen:	Tektur zur Generalentwässerungsplanung der Stadt Herzogenaurach 2020 Teilbereich Ortsteil Hammerbach		
Planart:	Drossel- / Messschacht (01_DR_SKO1) Grundriss + Schnitte (Bauwerksplan - Planung)		
Anlage:	Maßstab:	Datum:	entworfen: T. Hammer gezeichnet: D. Ernst geprüft: A. Seefeldt
5.2	1: 25	Februar 2022	

herzo **Stadt Herzogenaurach**
 Wiesengrund 1
 91074 Herzogenaurach
 Tel. 09132 - 901 - 0
 rathaus@herzogenaurach.de www.herzogenaurach.de

Unterschrift (Auftraggeber)