

- ### Legende
- Gewässer
 - festgesetztes Überschwemmungsgebiet
 - Flusskilometerstein
 - 263.41 Wasserspiegelhöhe des ermittelten Überschwemmungsgebietes in müNN
 - Landkreisgrenzen
 - Gemeindegrenzen
 - Flurstücksgrenzen
 - Gebäude
 - betroffene Gebäude

Lkr Forchheim
Gde Kleinsendelbach

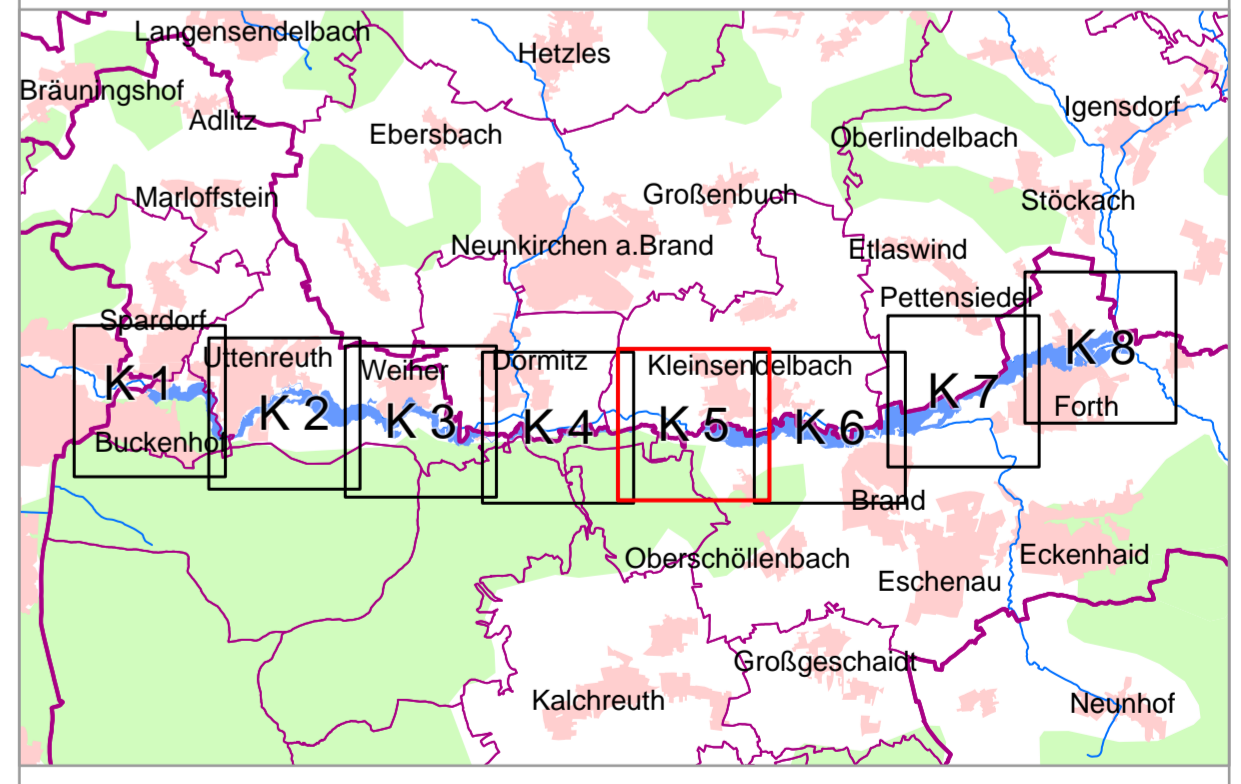
Lkr Erlangen-Höchstadt
Dormitzer Forst

Lkr Erlangen-Höchstadt
Gde Eckental

Ü

0 25 50 100 150 200 Meter

Geobasisdaten: Amtliches Liegenschaftskataster-Informationssystem (ALKIS) 1:1000
 © Bayerische Vermessungsverwaltung Informationssystem Wasserverschiff
 Fachdaten: Informationssystem Wasserverschiff



Anlage 2.5
 Verordnung des Landratsamtes Erlangen-Höchstadt über das Überschwemmungsgebiet an der Schwabach, Gewässer II. Ordnung, von Flusskilometer 4,500 bis Flusskilometer 22,360 auf dem Gebiet der Gemeinden Buckenhof, Uttenreuth und Kalchreuth sowie des Marktes Eckental, Landkreis Erlangen-Höchstadt vom 24.08.2023

Überschwemmungsgebietskarte
Detailkarte 5
 Fluss-km 14,800 - 16,900
 Maßstab 1:2.500

Höchstadt an der Aisch, 24. August 2023
 Landratsamt Erlangen-Höchstadt